



Katalog





Do referencji →

Nasze Referencje

Jako wiodący na rynku producent wyposażenia szatni i szafek, C + P jest nie tylko absolutnym profesjonalistą w projektowaniu wnętrz, ale także oferuje rozwiązania dla biur, archiwizacji, zazieleniania i klimatyzacji, a także wyposażenie magazynów i fabryk w swoim szerokim portfolio produktów. C + P jest dostawcą kompleksowych usług i towarzyszy swoim klientom od początkowego etapu planowania, poprzez dostawę i montaż, aż po obsługę posprzedażową, zapewniając w ten sposób zawsze płynny proces. Poniżej przedstawiamy tylko niektóre z naszych referencji.

Schneider GmbH & Co. KG



SCHNEIDER jest aktywnym na całym świecie producentem rozwiązań systemowych dla optyki okularowej i precyzyjnej. Główna siedziba firmy znajduje się we Fronhausen (Marburg), a pozostałe lokalizacje to USA, Brazylia, Hong Kong i Tajlandia.

Wysokiej jakości maszyny, innowacyjne technologie i sieciowe rozwiązania produkcyjne zapewniają sukces firmy i jej klientów. Fascynację innowacjami można odczuć zaraz po wejściu do budynku siedziby głównej.

Nowa siedziba firmy o powierzchni ponad 9500 m² wyposażona jest między innymi w najnowocześniejszą technologię klimatyzacji i ogrzewania, a także technologię komunikacyjną i medialną, nowoczesne sale demonstracyjne i szkoleniowe oraz ergonomicznie zoptymalizowane miejsca pracy.

Ludzie są sercem firmy, ich zaangażowanie to puls. Aby utrzymać entuzjazm dla innowacji, położono nacisk na środowisko pracy, które uwzględnia ich różnorodne potrzeby. Rezultatem jest wyjątkowy obiekt, który promuje dobre samopoczucie i tworzy przestrzeń dla pomysłów.

Biura zespołu są przestronne i rozległe, z widokiem na zewnątrz, a jednocześnie zapewniają prywatność dzięki rozmieszczeniu podwójnych stanowisk pracy. Meble – utrzymane w bieli, ale z czarnymi akcentami – podkreślają przyjazny efekt przestrzenny. Dzięki inteligentnej integracji technologii połączenia są łatwo dostępne i można je schludnie umieścić w korytku kablowym.





Przedsiębiorstwo

Koncepcja kolorystyczna



Wiele biur, w tym biura kierownictwa działu, oferuje możliwość spontanicznych spotkań poza miejscem pracy. Krótkie spotkania mogą odbywać się przy mobilnych stolikach bocznych. Można je również wykorzystać do szybkiego rozszerzenia powierzchni roboczych za pomocą elastycznych rozwiązań stojących/siedzących.

Szatnia i przebiegalnia



Warsztat i zakład

Biuro i archiwum

Termy w Bukareszcie



Termy w Bukareszcie wyznaczają krajowe i międzynarodowe standardy. Wymagania inwestora dotyczące wysokiej jakości szatni, które miały odzwierciedlać wyjątkowość całego obiektu pod względem materiałów i funkcji, były odpowiednio wysokie.

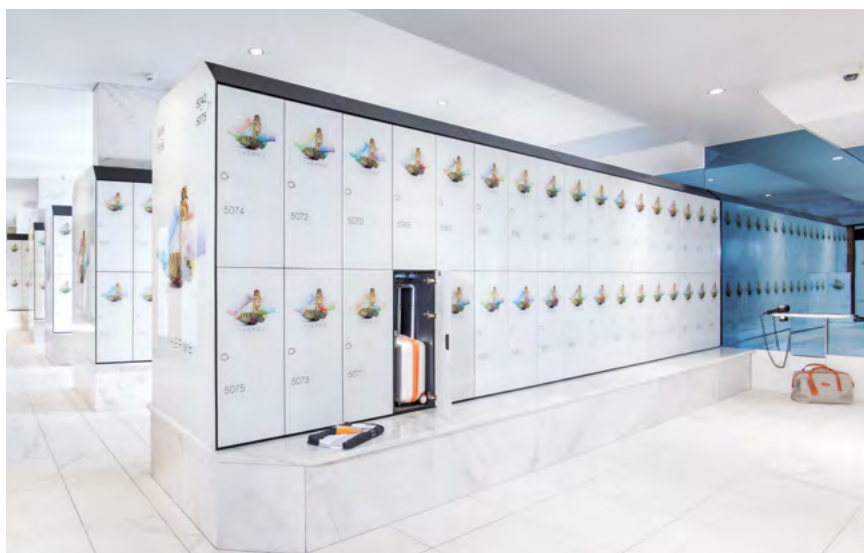


Zastosowano wszechstronną stalową obudowę z serii Prefino, która sprytnie integruje całe okablowanie ze skośnymi dachami szafek.

Zdecydowano się na szklane drzwi, które nie mają widocznych okuć, a tym samym zapewniają całkowicie gładki i elegancki front zewnętrzny.

Szafy z zamykanymi schowkami Prefino optymalnie wykorzystują istniejącą powierzchnię podłogi szatni i umożliwiają idealne wykorzystanie pojemności użytkownika. W połączeniu z cokołem z naturalnego marmuru na miejscu, powstaje harmonijne zestawienie różnych komponentów i materiałów.

Podkreśla on elegancki wygląd wnętrza i jednocześnie służy jako praktyczna ławka.





Przebiegalnie o unoszącym się charakterze również doskonale wpisują się w koncepcję stylowych pomieszczeń.



Termy w Bukareszcie, zainspirowane termami w Erding w Niemczech, to jedno z największych źródeł termalnych w Europie. Na powierzchni 25 000 m² wybudowano centrum odnowy biologicznej w tropikalnym stylu.

Lokalizacja w samym centrum sprawia, że jest to popularny cel podróży zarówno mieszkańców kraju, jak i obcokrajowców. Termy oferują trzy światy tematyczne dla różnych potrzeb swoich gości. Goście mogą zrelaksować się w jacuzzi i basenach aromaterapeutycznych „The Palm”. Sześć saun, miejsca do opalania i strefy masażu zachęcają do relaksu w „Elysium”.

UCLA Wasserman Football Center

Szatnie i szafki dla zawodników, trenerów i personelu.



Nowo wybudowany Wasserman Football Center na Uniwersytecie Kalifornijskim w Los Angeles (UCLA) oferuje zawodnikom i trenerom nowoczesne środowisko treningowe o powierzchni 7000 m² z nieograniczonym dostępem do najnowszego sprzętu piłkarskiego.

W strefach przebieralni i szatni miały zostać wyprodukowane indywidualne rozwiązania do przechowywania dla zawodników, trenerów i personelu, które harmonijnie pasowałyby do koncepcji projektowej Centrum Piłkarskiego Wasserman.

Wymagania: Indywidualne rozwiązania przestrzeni magazynowej dla różnych grup użytkowników

Jako wiodący na rynku specjalista w zakresie wyposażenia szatni i szafek, firma C+P była w stanie przekonać klientów swoimi indywidualnymi rozwiązaniami. Zastosowano wysokiej jakości szafki i szafy z serii produktów Prefino, dostosowane do indywidualnych wymagań klienta.

Przyjemna atmosfera w szatni

Optymalnie dopasowane do potrzeb graczy, szafki piłkarskie mają nie tylko szczegóły techniczne, ale także spełniają wysokie standardy projektowe Wasserman Football Center. Harmonijny projekt szatni stworzył miejsce, w którym piłkarze chętnie przebywają, co pozytywnie wpływa na nastrój, wolę zwycięstwa i ducha sportu. Oprócz szafek, strefa przebieralni obejmuje przestronną strefę wypoczynkową, która funkcjonuje jako miejsce spotkań w celu komunikacji i regeneracji.

Szafki piłkarskie na ławeczce i lustrzanymi ścianami bocznymi

Zarówno korpus, jak i stelaż szaf są wykonane z trwałego i oszczędzającego zasoby materiału, jakim jest stal. Zaprojektowane zgodnie z wymaganiami klienta stelaże ze stali mogą przenosić duże obciążenia dynamiczne. Panele stelażu służą również jako wygodne siedzisko dla graczy. Lustrzane powierzchnie boczne obramowują uchylne drzwi szafek piłkarskich wykonane z białego, lekkiego materiału, które elegancko znikają w korpusie i zapewniają szybki dostęp do wnętrza szafki.



Spersonalizowane szafki dla każdego zawodnika drużyny piłkarskiej

Zgodnie ze spójną koncepcją kolorystyczną pokoi, na drzwiach można znaleźć odpowiednie numery graczy w kolorze niebieskim i złotym. Są one mocowane do drzwi za pomocą perforacji i w razie potrzeby można je szybko wymienić. Ponadto każda szafka posiada tabliczkę z imionami darczyńców i osób wspierających UCLA. Cztery przestronne szuflady i drążek na ubrania w każdej komorze oferują wystarczająco dużo miejsca na ubrania i buty.

Szafki osobiste z elektronicznym zamkiem bezpieczeństwa

Każdy gracz ma również dostęp do wysokiej jakości przegródki na kosztowności wyposażonej w elektroniczny zamek bezpieczeństwa do bezpiecznego przechowywania przedmiotów osobistych, takich jak smartfony lub biżuteria. Każdy schowek na cenne przedmioty jest naelektryzowany i wyposażony w port USB.

Przydział sprzętu gracza za pomocą szafki

Szafki przelotowe wykonane z cienkiego laminatu wysokociśnieniowego, również z wyfrezowanymi numerami, zawierają sprzęt osobisty zawodników. Mogą być ładowane czystą odzieżą i kaskami od tyłu przez centralne drzwi. Zawodnik wprowadza swój kod PIN za pomocą elektronicznego zamka i otwiera szafkę.

Przyjazne dla użytkownika rozwiązania do przechowywania dla trenerów i pracowników

Podobnie jak w przypadku szafek dla zawodników, wyposażenie szatni dla trenerów i personelu jest szczególnie wysokiej jakości i dostosowane do potrzeb użytkowników. Szafki dla trenerów zawierają trzy szuflady wykonane ze stali nierdzewnej z wysuwaną szufladą, przy czym górna szuflada pełni funkcję schowka na wartościowe przedmioty z zamkiem na kod PIN, jest naelektryzowana i zawiera port USB. Obszar szafek dla personelu jest wyposażony w szlachetny materiał HPL w kolorze czarnym. Drzwi mogą być otwierane za pomocą zamka z kodem PIN i posiadają frezowaną numerację



University of Oregon

Hatfield-Dowlin Complex, Oregon Football Performance Center.



Nowa siedziba drużyny futbolowej Oregon Ducks, University of Oregon, to wyjątkowy i przyszłościowy projekt, niepodobny do żadnego innego. Centrum wydajności piłkarskiej jest zgodne z holistyczną koncepcją, która łączy architekturę i wystrój wnętrz, aby idealnie dopasować się do potrzeb graczy. Fasada wykonana ze szkła, granitu i metalu jest jednocześnie lekka i wytrzymała. To, co wydaje się nieprzeniknione i tajemnicze z zewnątrz, jest zalane światłem i jasne od wewnątrz.

Go Ducks!

„Chcieliśmy mieć garderobę, która nigdy wcześniej nie istniała. C + P naprawdę udało się podnieść piłkę meczową i przekroczyć nasze oczekiwania”

(Randy Stegmeier, projektant wnętrz, Firma 151)



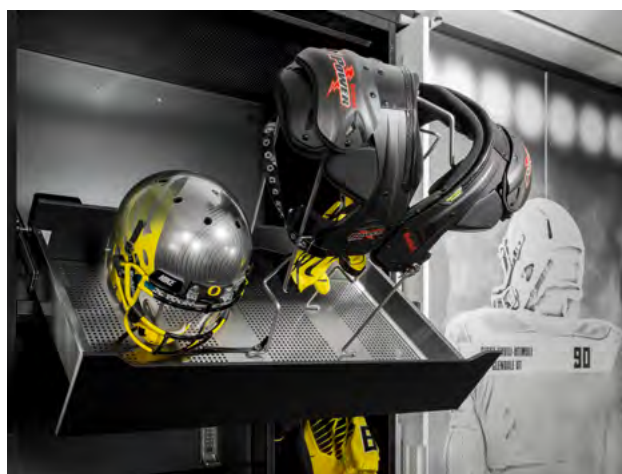
Wystrój wnętrza jest równie złożony

Dbałość o szczegóły odzwierciedla staranność, z jaką został zaplanowany. Jednocześnie nigdy nie zapomniano o faktycznym celu projektu: Dobro zawodników. Każdy aspekt ich codziennego życia, od nauczania i żywienia po opiekę medyczną i zajęcia rekreacyjne, został starannie przemyślany i wszystko zostało skoordynowane w najdrobniejszych szczegółach.



Luksusowy, wysoce wydajny i ergonomiczny sprzęt

Sprzęt jest luksusowy, ale jednocześnie bardzo wydajny i ergonomiczny. Cała koncepcja polega więc na przyciągnięciu najlepszych zawodników i poprowadzeniu drużyny Oregon Ducks do mistrzostwa College Football National Championships w przyszłości.



Sparkasse München



Ze SmartLockers od C + P do biura przyszłości

Miejsce, w którym można poczuć się dobrze. To pierwsza myśl, która przychodzi do głowy po wejściu do „Nowego Świata Pracy” w Sparkasse w Monachium. Na pilotażowej powierzchni 750 metrów kwadratowych w pawilonie wieży biurowej wdrożono wizję miejsca pracy przyszłości, a jednym z elementów tej przyszłości jest: SmartLocker od C + P. Stylowo komponują się one z pięknie stworzoną atmosferą w strefie wejściowej.

Po tym, jak w zeszłym roku C + P dostarczyło nowe szafki do szatni fitness do Sparkasse w Monachium, na początku roku pojawiło się zamówienie na 80 szafek SmartLocker firmy C + P dla „Nowego Świata Pracy”, informuje Key Account C + P André Reis.

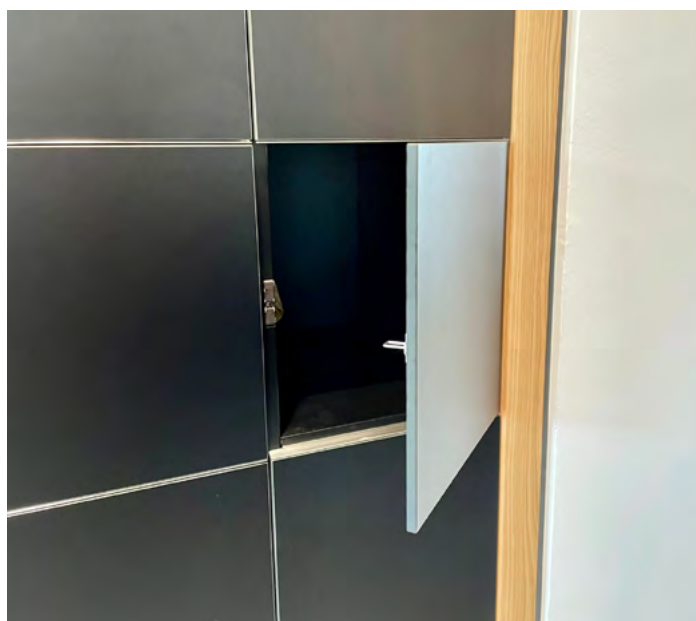


w ramach pionierskiego projektu dostarczono 48 dużych i 32 mniejsze komory, które zostały ustawione w obszarze pilotażowym. Pod koniec maja 2022 r. nadszedł czas na przeniesienie się pierwszych 55 pracowników do nowej siedziby. Ponadto istnieje osiem próbnych miejsc pracy dla pracowników z innych działów.

Od tego czasu szafy SmartLocker z ich zmiennymi opcjami działania okazały się idealnym wsparciem dla biurowego świata przyszłości pod każdym względem. „Siła szaf SmartLocker leży przede wszystkim w ich zdecentralizowanej sterowalności i elastyczności” – podkreśla kierownik projektu Moritz Seger. „Tam, gdzie jest taka potrzeba, zostanie to uregulowane.”

Każdego ranka szafy SmartLocker są pierwszym, a każdego wieczoru ostatnim miejscem, przy którym zbierają się pracownicy. Pracownicy deponują w nim nie tylko swoje rzeczy osobiste, ale także klawiaturę, słuchawki, mysz i laptop, gdy opuszczają miejsce pracy. Przenoszenie się między biurem domowym a faktycznym biurem, a także praca w różnych miejscach w nowym świecie biurowym jest więc możliwa bez żadnych problemów.

„Możliwość otwarcia szafki dla kolegi nawet z biurka jest naprawdę praktyczna” – entuzjastycznie wyjaśnia Martina Seidel z działu zarządzania obiektami. Pracuje ona na stałe w obszarze pilotażowym od końca maja. Dla niej szafka bez klucza jest o wiele lepsza. Nowe otoczenie jest dla niej bardzo wygodne, podoba jej się również kolorystyka i koncepcja pokoju. „Można tu pracować znacznie ciszej i w większym skupieniu, a jednocześnie jest się bliżej kolegów” – relacjonuje pracownica, która sama korzysta z jednego z dużych szaf SmartLocker. Jest zadowolona, że duże schowki zostały wyposażone w dodatkową półkę, dzięki czemu może jeszcze lepiej wykorzystać objętość schowka.



Tak więc biuro przyszłości pojawiło się w teraźniejszości – wraz ze wszystkimi szansami i możliwościami. Obejmuje to również możliwość jeszcze bardziej elastycznego wykorzystania schowków w szafach. „Do tej pory każdy pracownik miał swój własny schowek” – wyjaśnia André Reis. „Jeśli w dłuższej perspektywie się to zmieni, liczba schowków może zostać zmniejszona o 10–15%.”

Możliwości oferowane przez Locker od C + P są dalekie od wyczerpania, zgadza się Florian Seidl: „Nie zbadaliśmy jeszcze tego dogłębnie w tak krótkim czasie. Wciąż jest tam duży potencjał.”