



# Katalog



# Treść

## Przedsiębiorstwo od strony 4

Ogromna wartość dodana	4
C+P w skrócie	8
Rozwiązania branżowe i wsparcie planowania	10
Zrównoważony rozwój: Naturalnie ze stali	12
Innowacje i nagrody	14
Koncepcja logistyczna C+P	16
Zabezpieczenie przed korozją i gwarancja jakości	22
Nasze referencje	24
Produkty zgodne z trendami	36

## Koncepcja kolorystyczna od strony 44

Dobór kolorów i ich oddziaływanie	46
Nowa koncepcja kolorystyczna C+P	48
Fronty pokryte dekokrem C+P	50
Dekory mebli biurowych C+P	52

## Szatnia i przebieralnia od strony 54

<b>Szatnia i przebieralnia</b>	
Szafy ubraniowe Classic PLUS	60
Szafy ubraniowe Evolo PLUS	98
Systemy zamykania	158
Szafy ubraniowe Cambio	166
Szafy ubraniowe Prefino / Flex PLUS	186
Szafki szkolne i szafy schowkowe	192
Informacje na temat systemów zamykania Przykłady wybrane z wielu możliwości	214
Ławki wolnostojące i ubraniowe   Ławki z możliwością układania w stosy, BASIC i COMFORT	220
Wieszaki ściennie i stojaki na ubrania Otwarte szafy i schowki	232
Rozwiązania branżowe i specjalne	242

## Warsztat i zakład od strony 258

<b>Szafy, regały i stoły warsztatowe</b>	
Szafy z drzwiami skrzydłowymi	262
Szafy z drzwiami przesuwanymi	312
Stoły warsztatowe, szafy z szufladami, Szafy przesuwne i stacje robocze, płytki perforowane	326
Systemy regałów	340

## Biuro i archiwum od strony 352

<b>Systemy szaf i systemy przechowywania</b>	
Szafy z drzwiami skrzydłowymi	356
Szafy z drzwiami przesuwanymi	386
Szafy żaluzjowe	400
Szafy z szufladami i szafy na dokumenty	414
<b>Meble i akcesoria biurowe</b>	
Lady i meble wypoczynkowe	440
Stoły	446
Akcesoria do biura	454
Krzeseła i taborety	460
Szafki, pojemniki i lodówki	470
Wykaz numerów zamówienia i wagi	482
Indeks słów kluczowych	496

# Jaką wartość dodaną oferuje C + P dla handlu?



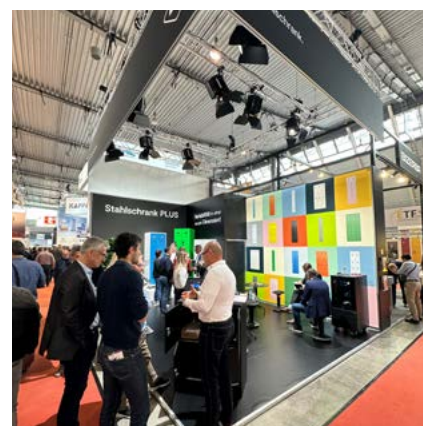
## Katalog

Nowy katalog zapewnia cyfrowe narzędzie dla handlu. Utrzymanie cen jest zautomatyzowane za pomocą bazy danych i zapewnia aktualność treści. Rozdziały można elastycznie zestawiać zgodnie z życzeniami klienta i obszarem tematycznym za pomocą naszego konfiguratora katalogów. Ponadto wersja cyfrowa może zostać wygenerowana z bezpłatnym brandingiem (logo i nazwa projektu). Linki wewnętrzne prowadzą użytkownika przez świat produktów C + P.



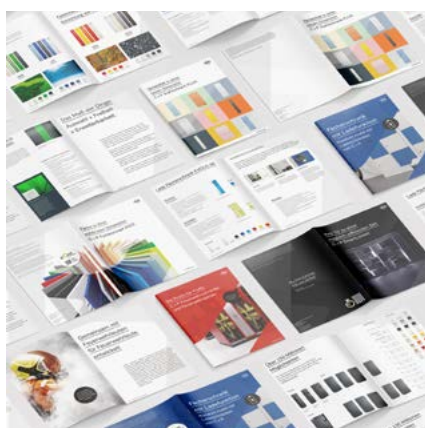
## Strona internetowa

Nasza nowa strona internetowa umożliwia dystrybutorom przejście przez proces w szybki i łatwy sposób. Na przykład zapytania o cenę lub informacje o rabatach są możliwe indywidualnie za pośrednictwem loginu dystrybutora. Zamówienia są rejestrowane cyfrowo i przetwarzane automatycznie.



## Targi

C + P jest reprezentowane na wielu targach branżowych. Ponadto oferujemy roll-upy handlowe i materiały reklamowe dla optymalnego wsparcia sprzedaży. Nasz zespół sprzedaży chętnie służy pomocą.



## Broszury

Oprócz naszego katalogu dostarczamy naszym klientom broszury dotyczące konkretnych produktów. W tym miejscu zwracamy szczególną uwagę na grupy docelowe i zastosowania, aby móc bardziej szczegółowo zaprezentować nasze produkty.



## Zespół sprzedaży

Nasz zespół sprzedaży zapewnia cyfrowe i lokalne wsparcie w zakresie zapytań projektowych, list produktów i projektowania katalogów dla klientów. C + P jest również reprezentowane na arenie międzynarodowej dzięki kompetentnym osobom kontaktowym.



Śledź nas w mediach społecznościowych:  
C + P Möbelsysteme GmbH & Co. KG  
cp\_derstahlschrank





Heinze jest wiodącym niemieckim portalem poświęconym produktom budowlanym, profilom firm i obiektom architektonicznym.

C + P Möbelsysteme jest tutaj reprezentowane z tekstami ofert dla wszystkich produktów. Ponadto dokumenty drukowane można zamawiać bezpośrednio przez Heinze za pomocą loginu.

## BMEcat

BMEcat to ustandaryzowany format wymiany elektronicznych katalogów produktów i multimedialnych danych katalogowych między dostawcami i klientami. „BME” to skrót od „Bundesverband Materialwirtschaft, Einkauf und Logistik e. V.” – jednego z inicjatorów.

Szeroki wybór z asortymentu C + P może być udostępniony elektronicznie do dalszego wykorzystania. W tym celu udostępniamy odpowiednie dane w ogólnie przyjętym formacie BMEcat, również jako plik csv.

Korzyść:

- + Oszczędność czasu i kosztów dzięki transferowi danych
- + Kompleksowe informacje o artykule w jednym pliku wraz z powiązаныmi zdjęciami do pobrania
- + Zmniejszone prawdopodobieństwo wystąpienia błędów w całym procesie, w tym w procesie zamawiania.
- + Aktualne ceny i dane produktów, a tym samym poprawa jakości danych podstawowych

### Do tego nasza baza zdjęć:

Po krótkiej rejestracji w naszej bazie zdjęć dostępne do pobrania są nasze produkty we wszystkich popularnych kolorach. Zdjęcia są doskonałej jakości i mogą być odpowiednio wykorzystane. Można wybrać różne jakości rozdzielczości (niska/średnia/wysoka).



Oxomi jest platformą dla marketingu i informacji o produktach. Łączy stowarzyszenia, handel i przemysł.

C + P Möbelsysteme jest członkiem OXOMI. Dystrybutorzy mogą pobrać nasze aktualne dokumenty, takie jak cennik, katalog i przewodnik z tego portalu.

C+P

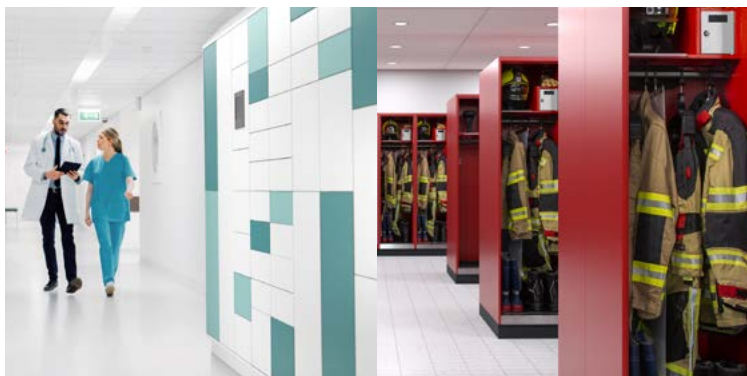
Szafa metalowa

Oryginalnie od 1925 roku.



○ C+P →

# Argumenty do nr 1



**Odpowiednie rozwiązania  
dla każdej branży**



**Odpowiedzialność  
wobec ludzi i środowiska**



**Trwałość  
wynikająca z tradycji**



**Innowacje  
z wizją**



**Logistyka  
z Service-PLUS**



**Wzory  
z charakterem**

# C+P

## w skrócie.

Firma Christmann + Pfeifer (C+P) została założona w 1925 roku w Breidenbach w Hesji i w ten sposób istnieje od prawie 100 lat. Oprócz głównej siedziby firmy zakłady produkcyjne C+P obejmują obecnie również zakłady w Gotha w Turyngii oraz w Legnicy w Polsce. Poniżej zebraliśmy najważniejsze fakty i liczby dotyczące firmy:



## C + P w liczbach:

<b>Działalność od</b>	1925
Liczba pracowników w zakładach C+P	ok. 650
Zakłady produkcyjne	Breidenbach (Hesja) Gotha (Turyngia) Legnica (Polska)
Dystrybucja	ogólnoświatowa
Zdolność produkcyjna	ponad 100 ciężarówek tygodniowo opuszcza zakłady C+P
Nakłady materiału	ok. 1000 ton stali przetwarzanej co miesiąc przez zakłady C+P
Zlecenia	C+P przetwarza ponad 65 000 zamówień w ciągu roku – od pojedynczych mebli po kompletne wyposażenie przy dużych projektach
Cecha szczególna	<b>Specjalista i lider na rynku mebli metalowych</b>





# Trwałość

## wynikająca z tradycji!

Od momentu powstania firma C+P opracowała wspólnie z klientami niezliczone innowacje produktowe i z powodzeniem wprowadziła je na rynek. W tym czasie wiele się zmieniło, ale jedno pozostało niezmiennie: poziom jakości C+P, który już dawno stał się znakiem towarowym. Znajduje to odzwierciedlenie w całym łańcuchu procesów – począwszy od zakupu materiałów, poprzez produkcję i lakierowanie, aż po dostawę i montaż naszych produktów.



„German Quality“  
od wiodącego  
producenta



### Zaufanie jest dobre...

ale kontrola jest lepsza. Przynajmniej jeśli chodzi o temat zapewnienia jakości. Właśnie dlatego zarówno nasze procesy produkcyjne, jak i same produkty C+P podlegają niezwykle wymagającemu zarządzaniu jakością, które zasadniczo opiera się na dwóch filarach: naszym wewnętrznym laboratorium testowym z jednej strony i oczywiście regularnych zewnętrznych inspekcjach i kontrolach z drugiej.

### Nasze certyfikaty:



Zarządzanie jakością  
ISO 9001



Zarządzanie energią  
ISO 50001



Zarządzanie środowiskowe  
ISO 14001



Do certyfikatów →



Wiele naszych produktów zostało sprawdzonych przez urząd nadzoru technicznego TÜV Thüringen GS. Chętnie prześlemy kopie odpowiednich certyfikatów na życzenie.



Certyfikat  
HPQR



Certyfikat  
EcoVadis

# Odpowiednie rozwiązania dla KAŻDEJ branży

Tysiące wyspecjalizowanych dystrybutorów, firm i instytucji na całym świecie zaufało rozwiązaniom C+P w zakresie wyposażenia wnętrz – od zakładów rzemieślniczych po duże grupy przemysłowe. Jednym z kluczowych powodów jest to, że produkty C+P nie są rozwiązaniami uniwersalnymi, ale zawsze są dostosowane do specyficznych wymagań branży, w której są używane. A to zaczyna się już na etapie planowania.



Do branż →

## Korzyść dla klientów: nasze know-how!

Każdy z naszych klientów korzysta z prawie 100-letniego doświadczenia C+P w planowaniu i realizacji projektów wyposażenia wnętrz w wielu różnych branżach. Nasz zespół sprzedaży jest zaznajomiony ze specyfiką każdego sektora i dlatego dokładnie wie, co jest ważne. Zarówno przy wyborze niestandardowych produktów i odpowiedniego sprzętu, jak i podczas późniejszej ogólnej realizacji.

- + Przemysł i rzemiosło
- + Banki i ubezpieczalnie
- + Policja / straż pożarna / pomoc techniczna
- + Hotele i gastronomia
- + Przedszkola i szkoły

- + Samozatrudnieni i freelancerzy
- + Szpitale i gabinety lekarskie
- + Obiekty sportowe i baseny
- + Budownictwo
- + Parki rozrywki i miejsca wypoczynkowe

- + Szkoły wyższe i uniwersytety
- + Transport i logistyka
- + Transport
- + Handel i usługi
- + Administracja publiczna i urzędy

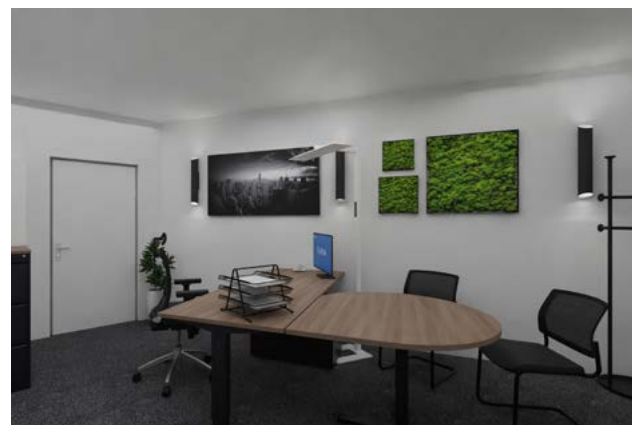
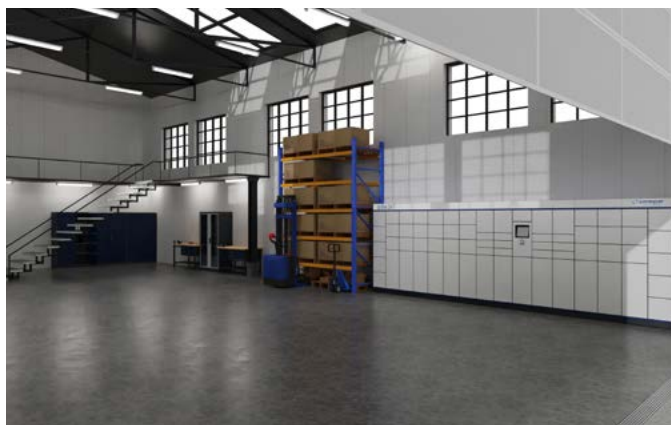
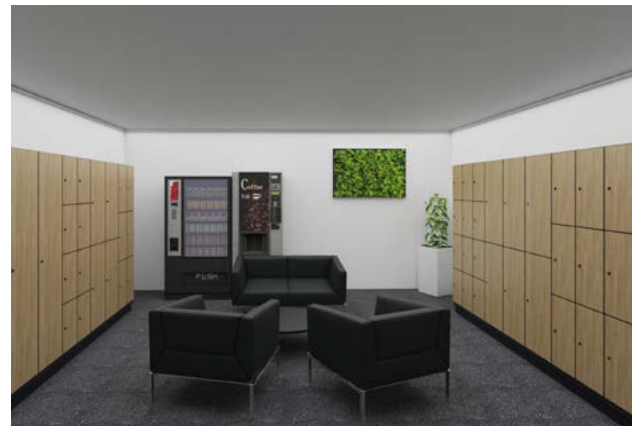


## Wsparcie przy planowaniu.

Niezależnie od tego, czy chodzi o meble biurowe, szatnie, wyposażenie warsztatu czy zewnętrzne stacje wydawania paczek: Mamy rozwiązanie na wszystko! Zespół ds. planowania obiektów tworzy konkretne plany zgodnie z życzeniami klientów. W szczególnych przypadkach dokonywane są pomiary i precyzowane są szczegóły dotyczące pomieszczeń, aby uniknąć przeszkód i czynników zakłócających podczas planowania umeblowania. Dzięki wirtualnemu skanowaniu pomieszczenia mogą zostać bezpośrednio przeniesione do modelu 3D i udostępnione projektantowi obiektów.

### Indywidualność i konfiguracja produktu

Z pomocą danych pCon OML wszystkie grupy produktów C+P Möbelsysteme mogą być indywidualnie zaprojektowane i precyzyjnie zaplanowane w planach pięter klientów przez naszych projektantów obiektów. Dostępnych jest ponad 24 standardowych kolorów, 4 dekory MDF i 8 dekorów HPL dla gamy frontów pokrytych dekorem, a także 8 dekorów DBS i 4 dekory HPL dla gamy mebli biurowych. Oczywiście istnieje możliwość zamówienia i wykonania innych kolorów RAL i dekorów. Stawia to personalizację mebli na pierwszym planie. Skonfiguruj, zwizualizuj i pobierz swój produkt za pośrednictwem naszej strony głównej lub pCon.planner / pCon.box.



# Odpowiedzialność

## wobec ludzi i środowiska.



Zrównoważony rozwój społeczny i ekologiczny zawsze charakteryzował działalność prowadzoną przez C + P. Jednocześnie, jako lider na rynku, jesteśmy również świadomi naszej roli dawania dobrego przykładu innym firmom. W związku z tym pracujemy nieustannie i we wszystkich obszarach, aby stale i w najlepszy możliwy sposób wypełniać tę wielką odpowiedzialność. Osiągamy to między innymi poprzez następujące czynniki:

- + **Produkcja w sercu Europy**  
z poszanowaniem wysokich standardów społecznych
- + **Trwałe produkty nadające się do recyklingu**  
z okresem użytkowania wynoszącym kilka dekad
- + **Rezygnacja z materiałów opakowaniowych na dużą skalę**  
dzięki specjalnej logistyce pod naszym własnym kierownictwem
- + **Powłoki lakiernicze przyjazne dla środowiska**  
dzięki procesowi lakierowania o niskiej zawartości rozpuszczalników i niskiej emisji zanieczyszczeń
- + **Solidne relacje z klientami**  
dzięki niezawodności i najwyższej jakości



### Zrównoważony rozwój

Pod koniec 2022 roku firma C + P otrzymała srebrny medal za zrównoważone zarządzanie od renomowanej agencji ratingowej „EcoVadis”.

Zostało to poprzedzone równie intensywną i wymagającą oceną naszych działań w obszarach „środowisko”, „prawa pracy i prawa człowieka”, „etyka” i „zaopatrzenie”. Zastosowano uznane na całym świecie standardy zrównoważonego rozwoju Global Reporting Initiative, UN Global Compact oraz kodeks postępowania ISO 26000.

Jakość na najwyższym poziomie – od produktów po procesy. Deutsche Managementsystem Zertifizierungsgesellschaft mbH przyznała C + P certyfikaty w następujących obszarach:

- + Zarządzanie jakością (ISO 9001)
- + Zarządzanie środowiskowe (ISO 14001) oraz
- + Zarządzanie energią (ISO 50001)

Zapewnia to niezmiennie wysoką jakość we wszystkich obszarach i procesach.



## Stal jako materiał to produkt wszechstronny i wzmacniający zrównoważony rozwój!



Do gwarancji →

Stal stanowi podstawę wszystkich naszych produktów. Żaden inny materiał nie ma tak wielu pozytywnych właściwości, jeśli chodzi o stabilność, wygląd i trwałość mebli do przechowywania. Ponadto stal w istotny sposób przyczynia się do ochrony zasobów naturalnych. Materiał może być wielokrotnie przetapiany bez utraty jakości i przetwarzany do nowych celów. Nawiasem mówiąc, w Niemczech połowa stali jest już produkowana z tego surowca wtórnego.



### Zalety mebli stalowych:

- + wyjątkowa stabilność i wytrzymałość
- + niezwykła trwałość
- + możliwość transportu bez ograniczeń
- + możliwość całkowitego recyklingu
- + zastosowanie w najlepszych projektach
- + możliwość realizacji każdego życzenia kolorystycznego
- + możliwość łączenia z innymi materiałami
- + łatwość czyszczenia i wyjątkowa higieniczność
- + ochrona przeciwpożarowa w praktyce



Na naszej wysokiej jakości meble ze stali udzielamy **10-letniej gwarancji!** Warunki gwarancji C+P dostępne są tutaj: [www.cp.de/pl/reklamacja-1-1](http://www.cp.de/pl/reklamacja-1-1)

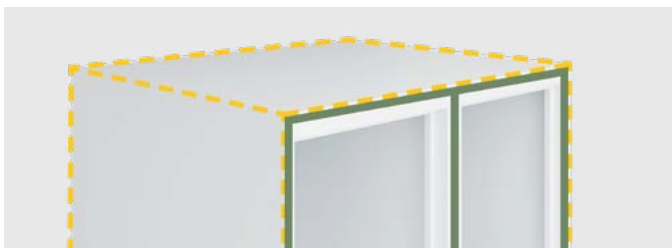
# Innowacje z wizją.

Innowacje marki C+P nigdy nie są sztuczkami, ale zawsze dążą do jasnych celów: powinny ułatwiać życie zawodowe, zwiększać komfort i dobre samopoczucie, usprawniać procesy, a przede wszystkim – mieć trwały efekt! Dlatego nasi projektanci w swojej pracy są zawsze 1–2 kroki do przodu. Jak na przykład w tych przypadkach:

Mniej znaczy więcej!

## BIONIC Steel Frame

Dla nowej serii szaf metalowych PLUS firma C+P opracowała formę konstrukcyjną, która wyznacza nowe standardy w zakresie stabilności i ochrony zasobów. Modele z tej serii są celowo wzmocnione w kluczowych punktach i mają wyrefinowaną strukturę fałd, rozpórek i szczelin wewnątrz – podobnie jak liść drzewa. Efekt: zwiększona odporność na skręcanie przy jednoczesnym mniejszym zużyciu surowców i zasobów.



New Work?

## SmartLocker!

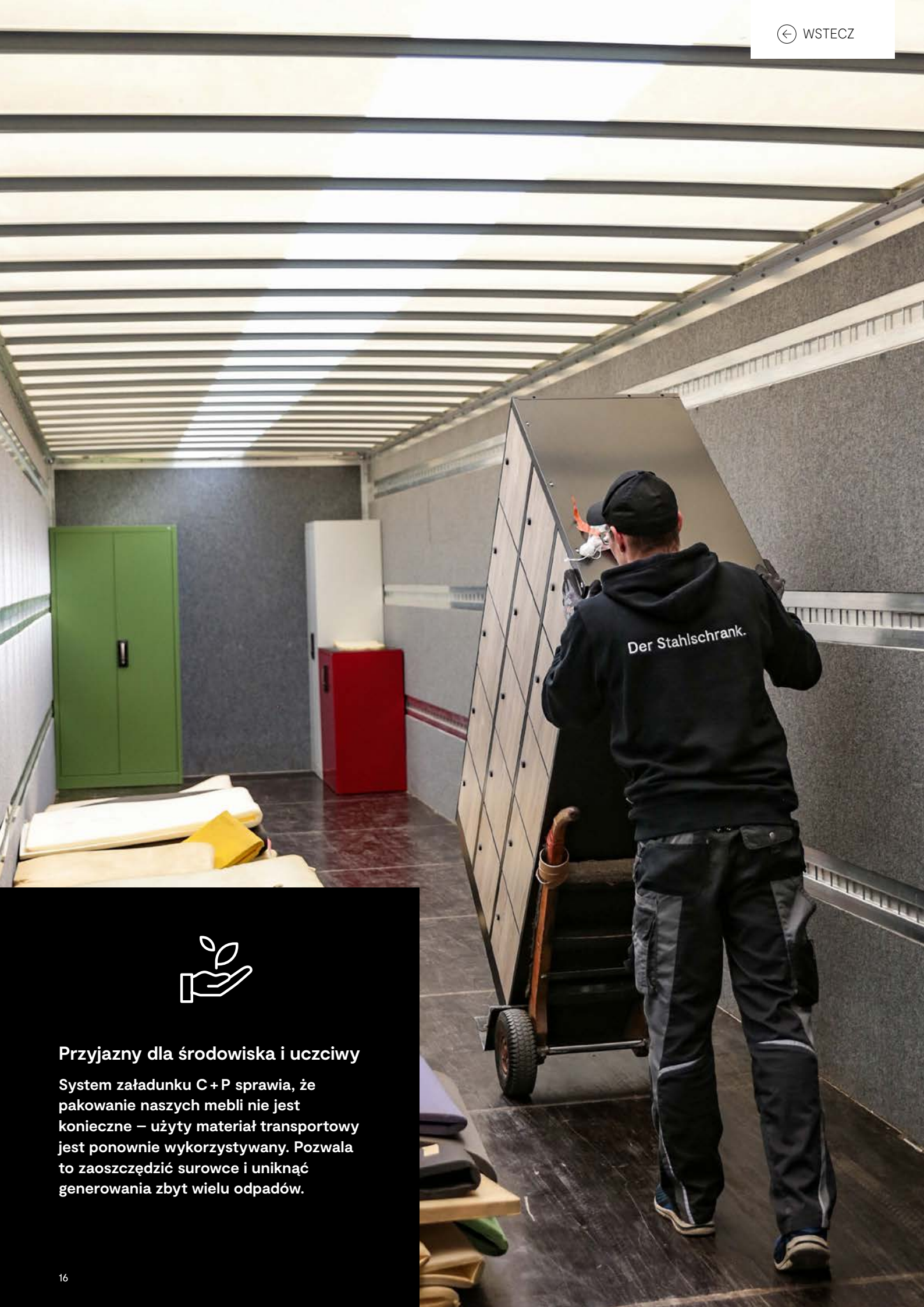
Dzięki C+P SmartLocker opracowaliśmy moduł do przechowywania, któremu – w przeciwieństwie do konwencjonalnych rozwiązań – nie wystarcza już istnienie jako pasywna przestrzeń do przechowywania. Raczej rozwija się, aby stać się głównym walorem w miejscu użytkowania. Cyfrowo sterowany i połączony w sieć, otwarty na niemal każde życzenie indywidualizacji i o ponadczasowej elegancji, SmartLocker tworzy rozwiązania spełniające wymagania nowoczesnego świata pracy dziś i jutro!



# Wzory z charakterem.

Klasyczny, wysokiej jakości design naszych mebli stalowych od dziesięcioleci kształtuje wygląd niezliczonych przestrzeni komercyjnych na całym świecie. Różne szafki C+P już dawno stały się prawdziwymi ikonami designu dzięki swojej solidnej elegancji. A jednak produkty C+P zawsze trzymały rękę na pulsie. Na przykład nowa seria szaf metalowych PLUS lub nasz cyfrowy system szaf SmartLocker. Nawiasem mówiąc, system ten w 2023 roku został nagrodzony uznaną na całym świecie nagrodą „German Design Award” oraz „iF Design Award”!





### Przyjazny dla środowiska i uczciwy

System załadunku C + P sprawia, że pakowanie naszych mebli nie jest konieczne – użyty materiał transportowy jest ponownie wykorzystywany. Pozwala to zaoszczędzić surowce i uniknąć generowania zbyt wielu odpadów.



# Logistyka z Service-PLUS

Od dłuższego czasu stała się również wizytówką naszej firmy:  
**Własna logistyka C + P. Dysponując łącznie 40 własnymi ciężarówkami i 80 naczepami do przewozu mebli, zapewnia terminowe dostawy naszych mebli metalowych w sposób niezawodny, bezpieczny i przyjazny dla środowiska.**



## Niezawodność i punktualność

Własny dział planowania C + P planuje nasze dostawy centralnie, w sposób zorientowany na klienta i tak szybko, jak to możliwe. Bezpośrednia wysyłka eliminuje potrzebę przeładowywania.

Pozwala to zaoszczędzić czas i uniknąć potencjalnych źródeł opóźnień.



## Bezpieczeństwo i ochrona

Dzięki naszemu specjalnie opracowanemu systemowi załadunku, nasze produkty są całkowicie chronione przed wszelkimi uszkodzeniami podczas transportu.

Nasi specjalnie przeszkoleni kierowcy i monterzy pracują niezwykle starannie i osobiście gwarantują bezbłędną dostawę mebli.



## Kompleksowe usługi

Naszym standardem jest, że zamówienia dostarczamy do naszych klientów bezpośrednio, zgodnie z harmonogramem i bezpłatnie. Obejmuje to również wcześniejszą informację o dokładnej dacie dostawy.

Ponadto nasi klienci mogą wybierać spośród szerokiej gamy opcjonalnych usług dodatkowych – aż po całkowity montaż mebli.



Do logistyki →

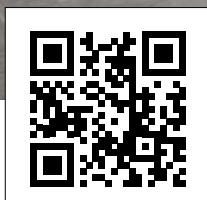
# Szafy metalowe, które bezpiecznie i na czas docierają do celu Szybka i bezpieczna dostawa.

C+P jest jednym z niewielu producentów w naszej branży, który posiada własną flotę pojazdów. 40 własnych ciężarówek i 80 naczep do przewozu mebli zapewnia dostawę, która zachwyca naszych klientów od dziesięcioleci. Nasz własny centralny dział planowania planuje portfel zamówień w sposób zorientowany na klienta.

Własną flotę firmy uzupełnia 15 stałych partnerskich firm transportowych. Wszystkie pojazdy spełniają normę środowiskową Euro 6. Naczepy są zazwyczaj wyposażone w pomost podnoszący do bezpiecznego transportu szaf.



Nasz własny dział planowania odpowiada na prośby klientów.



[www.cp.de/pl](http://www.cp.de/pl) →



Naczepa C+P z pomostem podnoszącym



Zespół w Breidenbach jest dumny z nowej floty ciężarówek.

## Zalety naszej logistyki C + P

- + Prawie wszędzie w Niemczech i w wielu krajach europejskich dostarczamy towar bezpośrednio do wybranego punktu rozładunku za pomocą własnej floty ciężarówek bez konieczności przeładunku. Dlatego nie potrzebujemy tam żadnych opakowań, a tym samym unikamy generowania odpadów.
- + Wyszukoleni ładowacze, kierowcy i monterzy, którzy znają „swoje” produkty i umiejętnie się z nimi obchodzą.
- + Punktualne i należyte dostawy to oszczędność czasu, kosztów i nerwów.



# Koncepcja logistyczna C+P

Jeśli podczas składania zamówienia nie określono żadnych specjalnych życzeń, obowiązują standardowe warunki dostawy. Dostarczamy **BEZPŁATNIE NA PARTER** na terenie Niemiec (za pierwszymi zamykanymi drzwiami budynku).

## Wymagania ogólne

Zasadniczo dostawy ciężarówkami są realizowane wyłącznie w dni robocze (od poniedziałku do piątku) w godzinach od ok. 08:00 do ok. 17:00. Niezależnie od wybranej formy dostawy, należy uwzględnić minimalny termin realizacji.

**Obowiązuje na terenie Republiki Federalnej Niemiec** Wyspy, miasta i wsie niedostępne dla ruchu indywidualnego oraz centra miast i drogi zamknięte dla ruchu pojazdów ciężarowych są wyłączone.

### Wysyłka paczek

Przedmioty, które można wysłać jako paczki, są profesjonalnie pakowane i fakturowane według korzystnych zryczałtowanych stawek za wysyłkę.

### Dostawa przyjazna dla środowiska

Produkty dostarczane ciężarówką są zazwyczaj niepakowane.

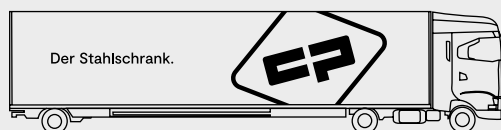
### Uwaga dotycząca pakietów usługowych od B1 do M1

Windy, drzwi, przejścia, wysokości sufitów i ścieżki na miejscu dostawy muszą być wystarczająco duże i bezpieczne. Brak schodów spiralnych, marmurowych lub drewnianych.

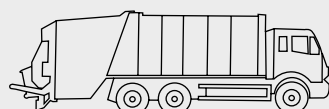
### Dostawa ciężarówką

Dostępny punkt rozładunku z dużą naczepą (18 m).  
Możliwość parkowania w pobliżu.

### Przykładowe rozmiary:



18 m



12 m



4 m

Standardowe warunki dostawy

Pakiet usługowy B1

Pakiet usługowy B2

Pakiet usługowy T1

Pakiet usługowy T2

Pakiet usługowy M1

Powiadomienie

Rodzaje terminów

### Uwaga

Miejsce bez barier to miejsce, które byłoby dostępne dla osoby na wózku inwalidzkim bez pomocy.

## Zakres usług

### Dostawa ciężarówką na terenie Niemiec

BEZPŁATNA DOSTAWA NA PARTER:

Transport, rozładunek i dostawa za pierwszymi zamykanymi drzwiami budynku na parterze, bez barier.

### B1: Dostawa bez barier

Dostawa bezpłatna do miejsca użytkowania, drogą transportową bez barier i tylko dla produktów o wadze do **99 kg**. **Transport w budynku** zwykłymi środkami do punktu użytkowania, **bez montażu, bez instalacji**.

Jak w przypadku B1, ale dodatkowa opłata za ciężkie produkty od 100 kg.

**T1: Bezpłatna dostawa do miejsca użytkowania z transportem po schodach** dla produktów **do 99 kg, bez montażu i instalacji**.

### T2: Transport po schodach

możliwy dla produktów ważących więcej niż 100 kg. W celu przygotowania indywidualnej oferty potrzebujemy opisu trasy transportu: [www.cp.de/twb](http://www.cp.de/twb)

### Usługi montażowe

Bezpłatna dostawa do miejsca użytkowania oraz montaż, ustawienie i instalacja w miejscu użytkowania, bez konfiguracji wyposażenia wewnętrznego. W celu przygotowania indywidualnej oferty potrzebujemy opisu trasy transportu: [www.cp.de/twb](http://www.cp.de/twb)

**Powiadomienie o dostawie** na ok. 1–3 dni przed planowaną datą dostawy bezpłatnie pocztą elektroniczną do odpowiedniej osoby kontaktowej.

### Rodzaje terminów bez dopłaty:

Przybliżony tydzień dostawy – Przewidywana dostawa w ciągu jednego tygodnia kalendarzowego.

Stały tydzień dostawy – Wiążąca dostawa w określonym tygodniu.

### Rodzaje terminów za dopłatą:

Od daty do daty, wiążąca dostawa w ciągu co najmniej 3 dni.

Ustalona data dzienna, wiążąca dostawa w określonym dniu dostawy, okno czasowe 08:00–17:00.

## Cena

Wszystkie aktualne ceny, koszty pakowania i warunki dostawy do Niemiec i za granicę opisane są w sposób przejrzysty na naszej stronie internetowej:

**[www.cp.de/pl/uslugi/nasza-logistyka-bezpiecznie-przenos-stalowe-szafki/](http://www.cp.de/pl/uslugi/nasza-logistyka-bezpiecznie-przenos-stalowe-szafki/)**



Do logistyki →

# Lider na rynku pod względem zabezpieczenia przed korozją, gwarancji jakości oraz ochrony środowiska

Produkty C+P są znane z wysokiej jakości od prawie 100 lat.

Ochrona środowiska jest kluczowym zagadnieniem w kontekście lakiernictwa w C+P. Polegamy na produktach lakierniczych wyprodukowanych w Niemczech. Nasi dostawcy farb posiadają certyfikaty EMAS, ISO 9001, ISO 14001, ISO 45001 oraz IATF. Pracujemy w sposób zrównoważony i używamy wyłącznie farb niezawierających LZO w wydajnych zakładach.

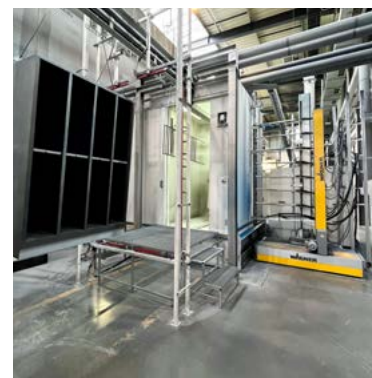
Dbamy o spełnianie życzeń kolorystycznych naszych klientów poprzez stałe kontrole jakości podczas procesu lakierowania. Oferujemy wysokiej jakości wypalane powłoki z odpornymi i przyjaznymi dla środowiska systemami zanurzeniowymi i proszkowymi zapewniającymi wysoką odporność na światło. Powłoka C+P zgodnie z paletą kolorów RAL. Jakość ta jest stale gwarantowana dzięki ciągłemu monitorowaniu zakładu i analizie kolorów zgodnie z paletą kolorów RAL 840-HR.



Najnowocześniejsze zakłady produkcyjne C+P



Lakierowanie zanurzeniowe w C+P



Lakierowanie proszkowe w C+P

## Klasy zabezpieczenia przed korozją zgodnie z normą fabryczną C+P

Klasy zabezpieczenia przed korozją	Klasa I Obszary suche	Klasa II Obszary wilgotne
	Meble należy umieszczać w suchych i normalnie wentylowanych pomieszczeniach*	Meble umieszczone w pomieszczeniach o podwyższonej wilgotności powietrza
Wykonanie	Powlekana blacha stalowa	Elektrolitycznie galwanizowana i powlekana blacha stalowa
Powłoka	Wysokiej jakości wypalana powłoka	Wysokiej jakości wypalana powłoka
Zatwierdzone środki czyszczące	Oryginalny środek czyszczący C+P	Oryginalny środek czyszczący C+P
Gwarancja	10-letnia gwarancja na korozję	10-letnia gwarancja na korozję
Dopłaty	bez dopłaty, w standardzie C+P	patrz Katalog/www.cp.de/pl

\* Jeśli szafy znajdują się w miejscach publicznych, w których należy spodziewać się zwiększonego narażenia na sól drogową w miesiącach zimowych, zaleca się stosowanie elektrolitycznie ocynkowanej blachy stalowej i podstawk pod buty.

**Bez względu na klasę zabezpieczenia przed korozją wszelkie klasyfikacje mają zastosowanie tylko wtedy, gdy powierzchnia nie jest uszkodzona.** Uwaga: Zabezpieczone przed korozją zamki do stosowania w przypadku obszarów wilgotnych można znaleźć na naszych stronach z wyposażeniem dodatkowym.



#### Środek czyszczący C+P

Zapewnia optymalne czyszczenie powierzchni szaf C+P.  
**Nr art. 99699-00000**

- + czyści bez pozostałości i smug
- + do czyszczenia automatycznego i ręcznego
- + bezpiecznie i szybko usuwa kurz, odciski palców i niewielkie plamy oleju
- + łatwy i bezpieczny w obsłudze – gotowy do użycia
- + wyprodukowano w Niemczech

#### Stosowanie:

Rozpylić środek czyszczący na stalowe powierzchnie, a następnie przetrzeć miękką ściereczką lub miękkim papierem.

Karta charakterystyki produktu dostępna pod adresem [www.cp.de/pl](http://www.cp.de/pl).



#### Gwarancja jakości C+P

Aby utrzymać nasze standardy jakości, a także stale je ulepszać, konieczne są ciągłe kontrole i serie testów. W naszym **wewnętrznym laboratorium** i wydzielonej komorze do testów testujemy nie tylko szczególne cechy produktu, ale cały produkt. Stosujemy najnowsze naukowe metody testów. Ważnym i stale przestrzeganym kryterium jest powierzchnia i zabezpieczenie przed korozją, szczególnie w przypadku naszych szaf metalowych.

#### W laboratorium testowym C+P regularnie stosuje się następujące metody testów

- + Obciążenie i obciążenie przęsta komponentów i szaf (do 4500 N)
- + Trwałość szuflad i wysuwanych półek przez co najmniej 50 000 cykli otwierania i zamykania
- + Test nadmiernego otwarcia drzwi (do 190° kąta otwarcia)
- + Trwałość połączeń konstrukcyjnych
- + Naprężenie zmęczeniowe i żywotność
- + Jakość powierzchni
- + Zachowanie szafek w trakcie osuszania

DIN 50021	Badanie odporności na słońca mgłą z testem dodatkowym zgodnie z DIN 53167
DIN 50017	Badanie kondensacji z testem dodatkowym zgodnie z DIN 53209
DIN 53151	Test cięcia poprzecznego
DIN 67530	Określenie wartości połysku
DIN 53153	Próba wciskania według Buchholza
DIN 5033	Pomiar koloru



Cena za butelkę z głowicą rozpylającą:  
 Patrz cennik



Zawartość: 500 ml