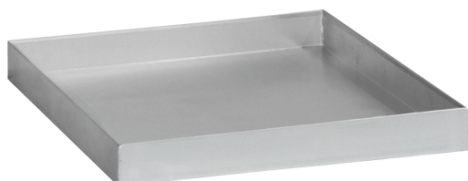


# Datenblatt "8901-3725|"



## C+P Auffangwanne, verzinkt, Traglast 80 Kg, Serie 89

Auffangwanne aus Stahl, verzinkt und dichtgeschweißt, mit hoher Traglast von 80 kg und Auffangvolumen ca. 10 Liter, geprüft nach WHG (Wasserhaushaltsgesetz), Maße (H x B x T): 50 x 490 x 450 mm



**Produktnummer:** 8901-3725|  
**Hersteller:** C + P Möbelsysteme GmbH & Co. KG

**Tiefe:** 450

**Serie:** Acurado 89

**Traglast Wanneboden:** 80

**Höhenverstellraster Boden:** 15

**Boden höhenverstellbar:** Ja

**Höhe:** 50

**Anlieferungszustand:** per Paketdienst

**Oberfläche Wanneboden:** verzinkt

**Material Wanneboden:** Stahl

**51,00 €\***

Preise exkl. MwSt. zzgl. Versandkosten

C + P Möbelsysteme  
GmbH & Co. KG  
Boxbachstraße 1  
35236 Breidenbach  
USt.-ID: DE 183061659

Kontakt:  
Telefon: +49 6465 919-0  
Fax: +49 6465 919-200  
E-Mail: shop@cp.de

Gelieferte Ware bleibt bis zur vollständigen Bezahlung unser Eigentum.

AGB / Impressum / Datenschutz



„German Quality“  
vom Marktführer  
Der Stahlschrank.



## C+P Auffangwanne, verzinkt, Traglast 80 Kg, Serie 89

### Das Farbkonzept

Mit dem neuen Farbkonzept präsentieren wir nicht nur aktuelle und attraktive Farbtöne für jedes Umfeld, sondern haben auch das Farbaufpreis-System extrem vereinfacht. Sehr oft werden Sie es ohnehin nicht brauchen, denn ab sofort bieten wir Ihnen 144 Farben und Farbkombinationen ohne Mehrpreis.

### Schließsysteme

Eines für alles? Das war einmal. So vielfältig wie die heutigen Anwendungen sind die Schließsystem-Lösungen von C+P. Gerne beraten wir Sie objektbezogen über Ihre Möglichkeiten.

### Zubehör

Sie möchten ein Maximum an Praxiskompatibilität aus Ihrem Spind oder Stahlschrank herausholen? Bei C + P erwartet Sie ein abwechslungsreiches Sortiment an unterschiedlichsten Zusatzausstattungen.

### Vertrauen ist gut, ...

Kontrolle ist besser. Zumindest, wenn es um das Thema Qualitätssicherung geht. Genau deshalb unterliegen sowohl unsere Fertigungsprozesse, als auch die C+P Produkte selbst einem äußerst anspruchsvollen Qualitätsmanagement, das im Wesentlichen auf zwei Säulen beruht: unserem werkseigenen Prüflabor auf der einen und selbstverständlich auch regelmäßigen externen Überprüfungen und Kontrollen auf der anderen Seite.



Viele unserer Produkte sind vom TÜV Thüringen GS-geprüft. Gerne senden wir Ihnen auf Wunsch Kopien der entsprechenden Zertifikate zu.

